

Kameleonten urheiluhalli – intro

- Kameleonten puhelinnumero on 044-766 8080. Tästä numerosta tavoitat hallin henkilökunnan / vahtimestarin. Soita! Kysy tai ilmoita.
 - Vahtimestari ei päivystä aulassa.
- Vain kahvila / aula on ulkokenkäaluetta!
- Kameleonten kaikki oleskelu- ja urheilutilat ovat “puhtaita” tiloja, pois lukien kahvila.
- Ulkokenkäsäännöt on luotu jotta urheilutilat olisivat mahdollisimman puhtaat, laadukkaat ja urheilijaystävälliset, ja kulkureitit ovat osa tätä kokonaisuutta.
 - Likainen alue, eli ulkokenkäalue, on ainoastaan kahvila. Sen jälkeen riisutaan ulkokengät ja kuljetaan joko sisäkengillä, sukkasillaan tai paljain jaloin.
 - Ulkokengät jätetään kenkähylyihin, lokerokaappeihin tai pistetään omaan laukkuun / kenkäpussiin.
 - Koskee sekä urheilijoita, tukijoukkoja että katsojia

Kameleonten urheiluhalli - lämmittely

- Harjoitusaika & salivaraus: Jos sali on vapaa ennen omaa vuoroa voi siirtyä lämmittelemään saliin 10 min ennen oman vuoron alkua. Urheilukäyttö tulee loppua kun varaus loppuu.
- Jos haluaa lämmitellä / höntsäillä aikaisemmin kuin 10 min ennen oman vuoron alkua urheilusalissa tulee olla jokin henkilökohtainen pääsyoikeustuote hankittua: kerta-, sarja- tai kuukausilippu.
- Kameleontenin toisessa kerroksessa on noin 100 m² lämmittelyalue joka on vapaasti käytettävissä sali-vuoron varanneille (tai ottelun / turnauksen yhteydessä). HUOM! alueella ei saa käyttää palloja!
 - Lämmittelyalueen YU-salin puoleinen reuna pitää jättää vapaaksi kulkua varten
 - Kulkusilta voi käyttää rauhalliseen lämmitteilyyn, tyyppiä hölkkä. Lämmittelijä pitää antaa tietä kulkusilta pitkin liikkuville ihmisille.
 - Kulku lämmittelyalueelle tapahtuu pukuhuonekäytävän päässä olevan portaikon kautta toiseen kerrokseen
 - Urheilu-saleissa ei saa lämmitellä, vaikka ne olisivat tyhjänä, ellei ole hankkinut henkilökohtaisen käyttöoikeuden tai joukkueen lämmitteilyoikeuden.
 - Seura/ ryhmä voi ostaa 30 minuutin lämmitteilyoikeuden yleisurheilusaliin!
 - Yleisurheilualue ei ole vapaasti käytettävissä lämmitteilyalueena, mutta siihen voi ostaa kerta-, sarja- tai kuukausilipun (Käytä ”Osta Lippu” painiketta kameleonten.fi kotisivulla).
 - Joukkue voi ostaa ryhmälipun, tai tehdä joko lämmitteilyoikeusvarauksen (30 min) tai käyttöoikeusvarauksen (2 h)
 - Huomioi aina muita urheilevia YU-alueella! Salissa juostaan kovaa, jolloin vaaratilanteet syntyy äkkiä. Yleisurheilusaliin ei saa tuoda palloja!

Kameleonten urheiluhalli - kulkureitit

• Kulkureitit

- Kahvilasta / aulasta siirrytään pukuhuonekäytävään, jossa riisutaan ulkokengät
 - Ulkokengät jätetään kenkähyllyihin, lokerokaappeihin tai omaan laukkuun / kenkäpussiin
- Pukuhuonekäytävästä voi kääntyä oikealle, lyhyelle käytävänpätkälle. Sieltä pääsee saliin 3 (salibandy / futsal) ja 4 (salibandy / futsal), sekä yleisurheilusaliin.
- Saliin 3 mennään salin 4 kautta, kunnioittaen siellä harjoittelevia
- Saleihin 1 (koripallo) ja 2 (Salibandy) kuljetaan pukuhuonekäytävän päässä olevasta porrashuoneesta toisen kerroksen parvelle, sieltä kulkusiltaa pitkin portaille, portaita alas ja saleihin.
- Voimistelusaliiin kuljetaan aina toisen kerroksen kautta, samaa reittiä kuin saleihin 1 ja 2, mutta niin, että voimistelusalin ovi on kulkusillan puolessavälissä.
- Sakaraportin yli tai ali meneminen ei ole sallittua.
- Salin 3&4 ja yleisurheilualan välisen palloverkon ali kulkeminen / ryöminen on ehdottomasti kielletty
- Osa kulkureiteistä on merkitty aidoilla: aitojen yli kiipeäminen, tai ali ryöminen, ei ole missään tilanteessa sallittua.
- Saleista 1 ja 2 ei ole luvallista oikaista yleisurheilualan läpi!

Kameleonten urheiluhalli - yleistä

- Pukuhuoneet ovat pääsääntöisesti avoimia ja lukitsemattomia
- Hallissa on lokerokaappeja, joita voi käyttää omalla riippulukolla
- Ulkokengät säilytetään oletusarvoisesti pukuhuonekäytävän kenkähyllyissä. Kengät ovat asiakkaan vastuulla.
 - Jos haluaa säilyttää kenkiään turvallisemmin voi käyttää lukittavia lokerokaappeja (omalla riippulukolla), tai pistää kengät omaan laukkuun / kenkäpussiin.
- Suositus on, että kaikissa urheilutiloissa käytetään juomana vettä. Esimerkiksi sokeroidut juomat sekä energiajuomat ovat erittäin hankalia siivota. Omien eväiden syöminen tapahtuu esimerkiksi pukuhuoneissa, mutta ei urheilusaleissa.
- Vesileikit eivät ole sallittuja missään hallin tiloissa. Jos roiskit vettä lattioille, tulee niistä liukkaita. Sotkijan tulee itse pyyhkiä paikat kuivaksi, koska osa asiakkaista liikkuu sukkasillaan ja sukat helposti kastuvat!
- Ota huomioon myös muut urheiluhallin käyttäjät
- Ilmoita laitteiden tai välineistön rikkoutumisesta välittömästi henkilökunnalle
- Purukumit ja muuta makeiset ovat ongelmallisia lattialla. Laita käytetyt purukumit ja muut roskat roskakoriin.
- Noudata henkilökunnan ohjeita

Kameleonten urheiluhalli

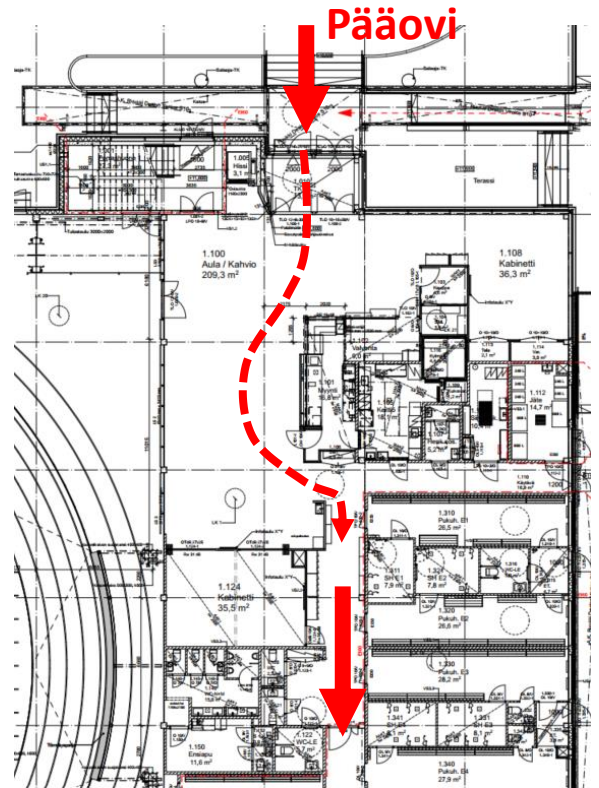
- Laita käytetyt purukumit roskakoriin. Niitä ei saa jättää lattioille, eikä myöskään kiinnittää esimerkiksi tuolien tai pöytien alle.
- Nuuska, oma alkoholi ja kaikki tupakkatuotteet ovat kiellettyjä hallin tiloissa
- Sukset ja polkupyörät jätetään hallin ulkopuolelle
- Potkulautojen, skuuttien ja rullaluistimien käyttö ja säilyttäminen on hallin tiloissa kielletty.
- WC-tilojen altaat ovat tarkoitettu käsien ja kasvojen pesuun. Muu peseytyminen on suoritettava siihen tarkoitetuissa suihkutiloissa.
- Noudata henkilökunnan ohjeita

Kameleonten urheiluhalli - Kulkeminen

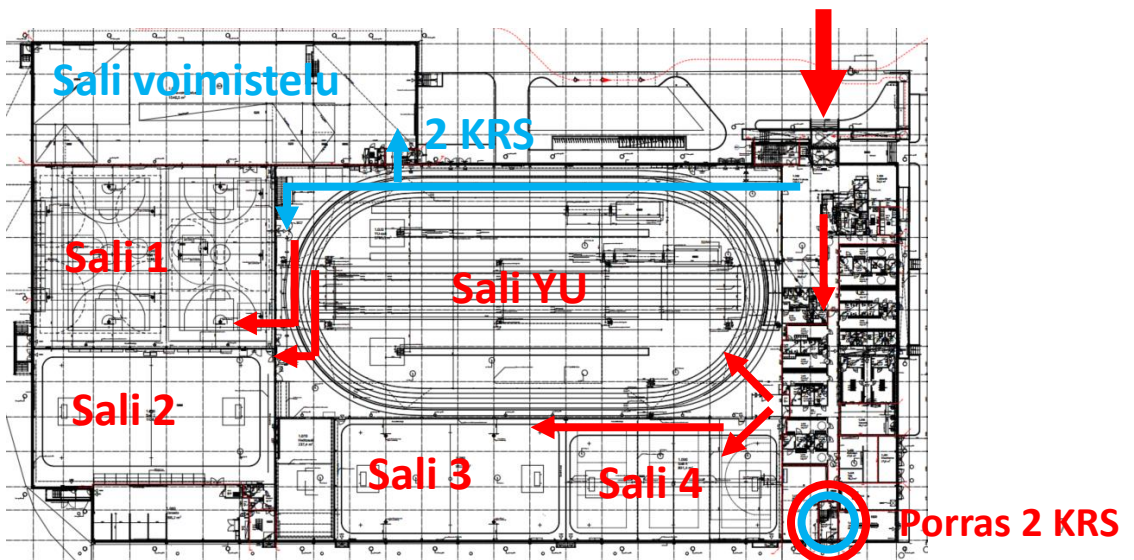
- Kameleontenissa on kahvila / ravintola joka viikonloppuisin tarjoaa lounasta. Arkisin ei oletusarvoisesti ole lounasta tai päivällistä tarjolla, mutta joukkue / ryhmä voi haluttaessa etukäteen tilata ruokaa itselleen.
 - Tauko Café
 - <https://taukocafe.fi/>
 - Puh: 045-630 6677
 - Email: ateriapalvelut@taukobaarit.fi
- Parkkipaikat yhteisiä urheilupuiston kanssa. Navigaattorilla osoite "Vanha Maantie 15" opastaa hyvin parkkipaikalle, tai vaihtoehtoisesti "Veräjätienkatu 20" (uimahallin parkkipaikka).
- Urheilupuisto on kevyen liikenteen aluetta, joten parkkipaikoilta kävellään noin 150 m hallille.
- Julkisella liikenteellä pääsee hyvin monipuolisesti Leppävaaraan keskustaan, josta kilometrin kävely / hölkkä Kameleonten-hallille. Katso <https://www.kameleonten.fi/info/>
 - Asemalta Kameleontenin parkkipaikan kohdalle myös busseilla 114, 214, 215, 224, 225, 227, 229, 236, 239, 544
- Sisäänkäynti vain pääovesta, eli Leppävaaran stadionia vastapäätä. Pääovi on hallin pohjoispuolella.

Kameleonten urheiluhalli

- Kulku urheilusaleihin pukuhuonekäytävän kautta
- Vain aula / kahvila on ulkokenkäaluetta
- Saleihin 3 ja 4, sekä YU-saliin, mennään pukuhuonekäytävän ulokkeen kautta.
- Saleihin 1 (koripallo) ja 2 (salibandy) sekä voimisteluun mennään pukuhuonekäytävän päädyssä sijaitsevan portaan kautta toiseen kerrokseen, ja sieltä parvea ja kulkusiltaa pitkin urheilutiloihin.



**Pukuhuone-
käytävä**



Kameleonten urheiluhalli

- Halli sijaitsee Espoon Leppävaarassa
 - Katso <https://www.kameleonten.fi/>
- Kameleonten virallinen osoite on Monikonkatu 8. Ajo-osoite parkkipaikalle on Vanha Maantie 15.
 - Huoltoajot tulee navigoida osoitteeseen Veräjätalonkatu 20, eli uimahallin ajoreitin kautta (sielläkin on parkkipaikkoja uimahallin vieressä).
 - Molemmilla parkkipaikoilla myös bussipaikat (mutta Vanhan Maantien parkkipaikalla on paremmat!)
- Halli sijaitsee urheilupuiston kevyen liikenteen alueelle, joten molemmilta parkkipaikoilta on noin 150 m kävelymatkaa pääovelle.

