

Kameleonten –Urheiluhalli; turnaus ja yksittäiset ottelut

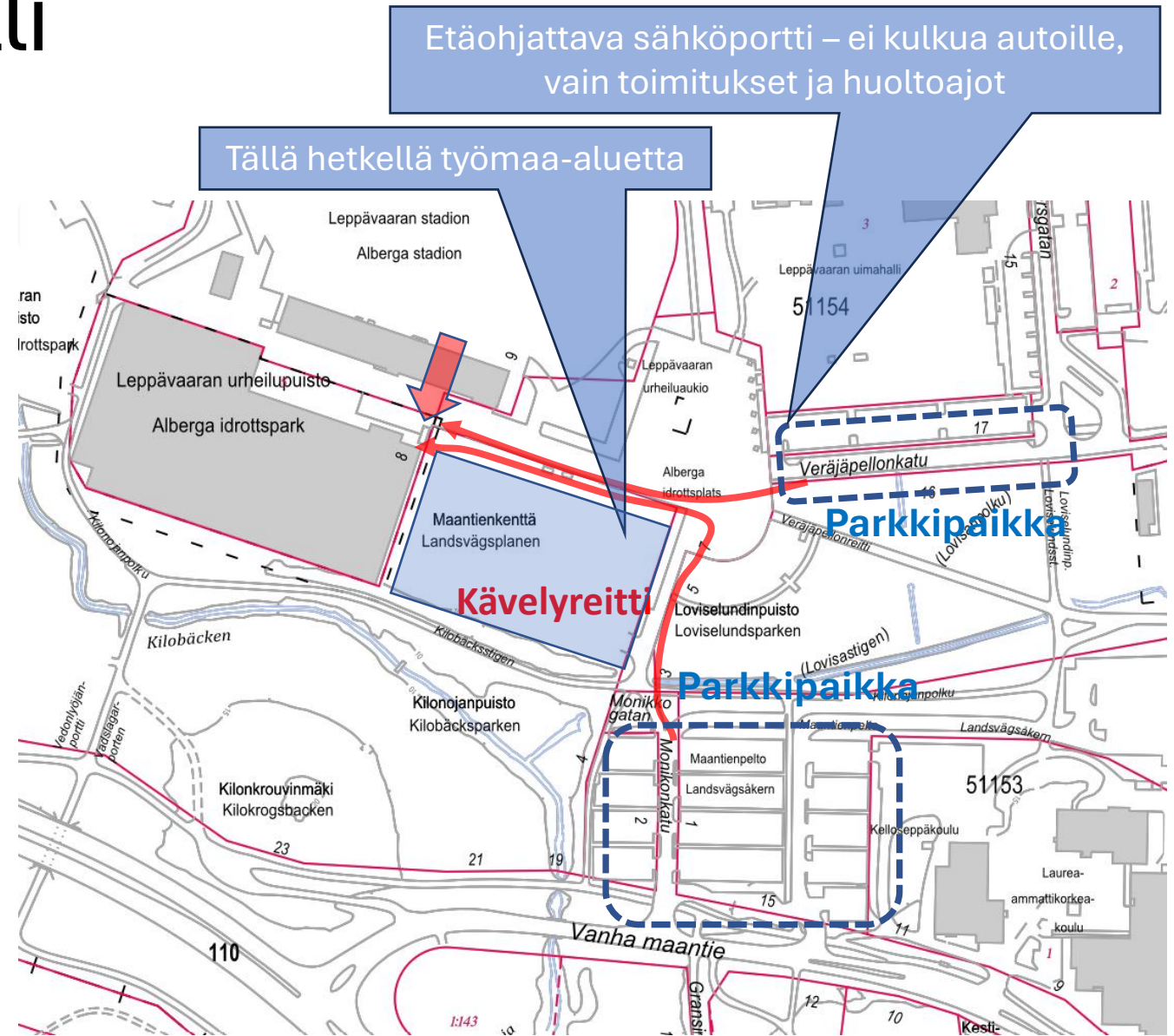
16.1.2025

Kameleonten Urheiluhalli

- Leppävaaran Urheilupuisto
- Käyntiosoite: Monikonkatu 8, Espoo 02650
 - Navigaattoriin Vanha Maantie 15, Espoo
- Toimitusosoite / Huoltoajo: Veräjätienkatu 17, Espoo 02650
- Hallin / Vahtimestarin puhelinnumero: 044-766 8080

Kameleonten urheiluhalli

- Halli sijaitsee Espoon Leppävaarassa
 - Katso <https://www.kameleonten.fi/>
- Kameleonten virallinen osoite on Monikonkatu 8, niin että ajo-osoite parkkipaikalle on Vanhan Maantie 15.
 - Huoltoajot tulee navigoida osoitteeseen Veräjätienkatu 17, eli uimahallin ajoreitin kautta (sielläkin on parkkipaikkoja uimahallin vieressä).
 - Molemmilla parkkipaikoilla myös bussipaikat (mutta Vanhan Maantien parkkipaikalla on paremmat!)
- Halli sijaitsee urheilupuiston kevyen liikenteen alueelle, joten molemmilta parkkipaikoilta on noin 150 m kävelymatkaa pääovelle.
- Sisäänkäynti vain pääovesta eli Leppävaaran stadionia vastapäätä. Pääovi on hallin pohjoispuolella.
- Hallin puhelinnumero on 044-766 8080

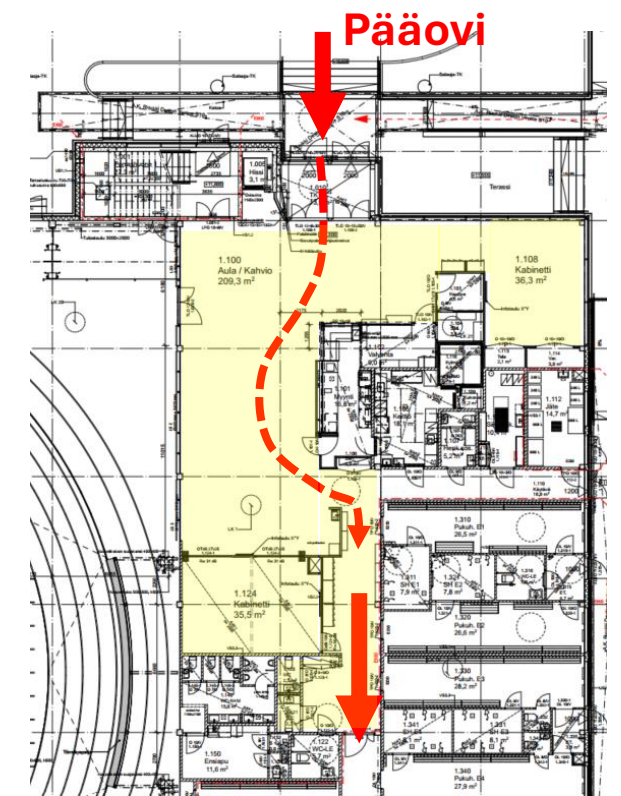
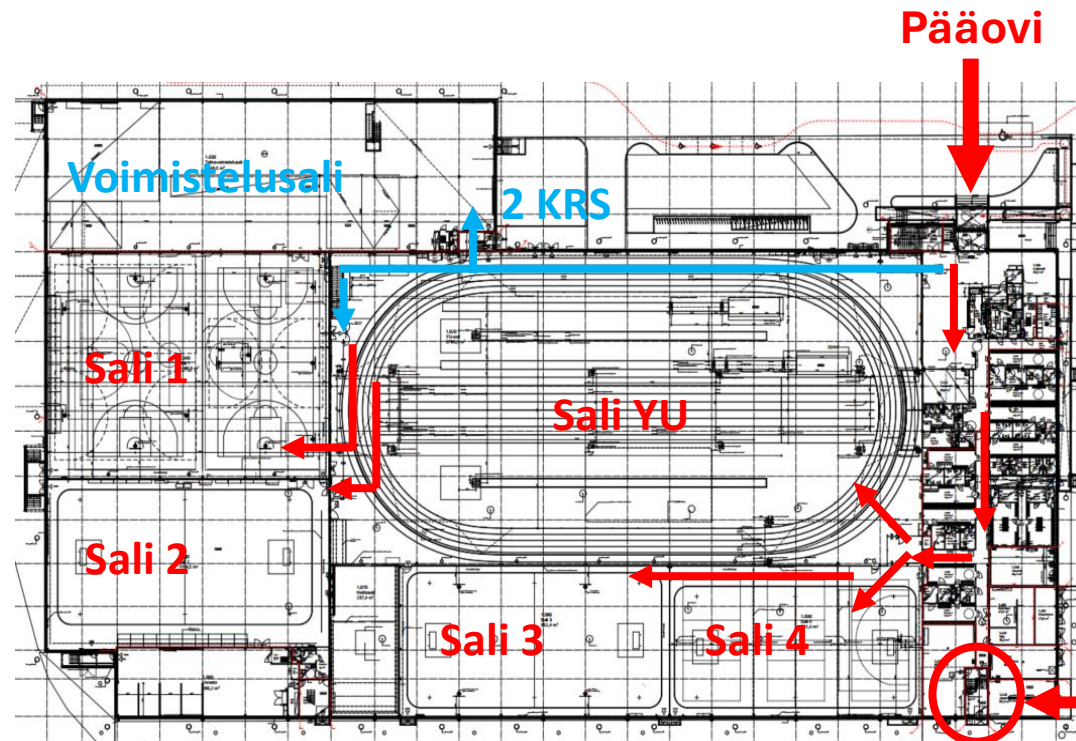


Kameleonten Urheiluhalli

- Ulkokenkäalue, eli likainen alue , on ainoastaan kahvila. Sen jälkeen riisutaan ulkokengät ja kuljetaan joko sisäkengillä tai sukkasillaan.
 - Kameleontenin oleskelu- ja urheilutilat ovat puhtaita tiloja eli niissä tulee liikkua sisäkengillä taikka sukkasillaan! Ei saa käyttää ulkokengiä. Koskee sekä urheilijoita, tukijoukkoja että katsojia
- Pukuhuoneet ovat pääsääntöisesti avoimia ja lukitsemattomia.
 - Hallissa on lokerokaappeja, joita voi käyttää omalla riippulukolla.
- Kulunvalvonta sijaitsee salien rajoilla, esimerkiksi lämmittely-alueelle (2 KRS) pääsee vapaasti kulkemaan.
 - Palloilusalien ja Yleisurheilusalin sakaraportin yli tai ali meneminen ei ole sallittua.
 - Salin 3 & 4 ja yleisurheilu-alueen välisen palloverkon ali kulkeminen / ryöminen on ehdottomasti kielletty. Kulku vain sakaraporteista ja ovista.
 - Osa kulkureiteistä on merkitty aidoilla: aitojen yli kiipeäminen, tai ali ryöminen, ei ole missään tilanteessa sallittua.
- Julkisella liikenteellä pääsee hyvin monipuolisesti Leppävaaraan keskustaan, josta noin kilometri Kameleonten-hallille. Katso <https://www.kameleonten.fi/info/>
 - Asemalta Kameleontenin parkkipaikan kohdalle pääsee oikaisemaan busseilla 114, 214, 215, 224, 225, 227, 229, 236, 239, 544

Kameleonten Urheiluhalli

- Kahvilasta / aulasta siirrytään pukuhuonekäytävään, jossa riisutaan ulkokengät
 - Ulkokengät jätetään kenkähyllyihin, lokerokaappeihin tai omaan laukkuun / kenkäpussiin
- Pukuhuonekäytävästä voi kääntyä oikealle, lyhyelle käytävänpätkälle. Sieltä pääsee saliin 3 (salibandy / futsal) ja 4 (salibandy / futsal), sekä yleisurheilusaliin.
 - Saliin 3 mennään salin 4 kautta, kunnioittaen siellä harjoittelevia
- Saleihin 1 (koripallo) ja 2 (Salibandy) kuljetaan pukuhuonekäytävän päässä olevasta porrashuoneesta toisen kerroksen parvelle, sieltä kulkusiltaa pitkin portaille, portaita alas ja saleihin.
- Voimistelusaliiin kuljetaan aina toisen kerroksen kautta, samaa reittiä kuin saleihin 1 ja 2, mutta niin, että voimistelusalin ovi on kulkusillan puolessavälissä.



Pukuhuone-
käytävä

Portaat 2
kerrokseen



Kameleonten urheiluhalli

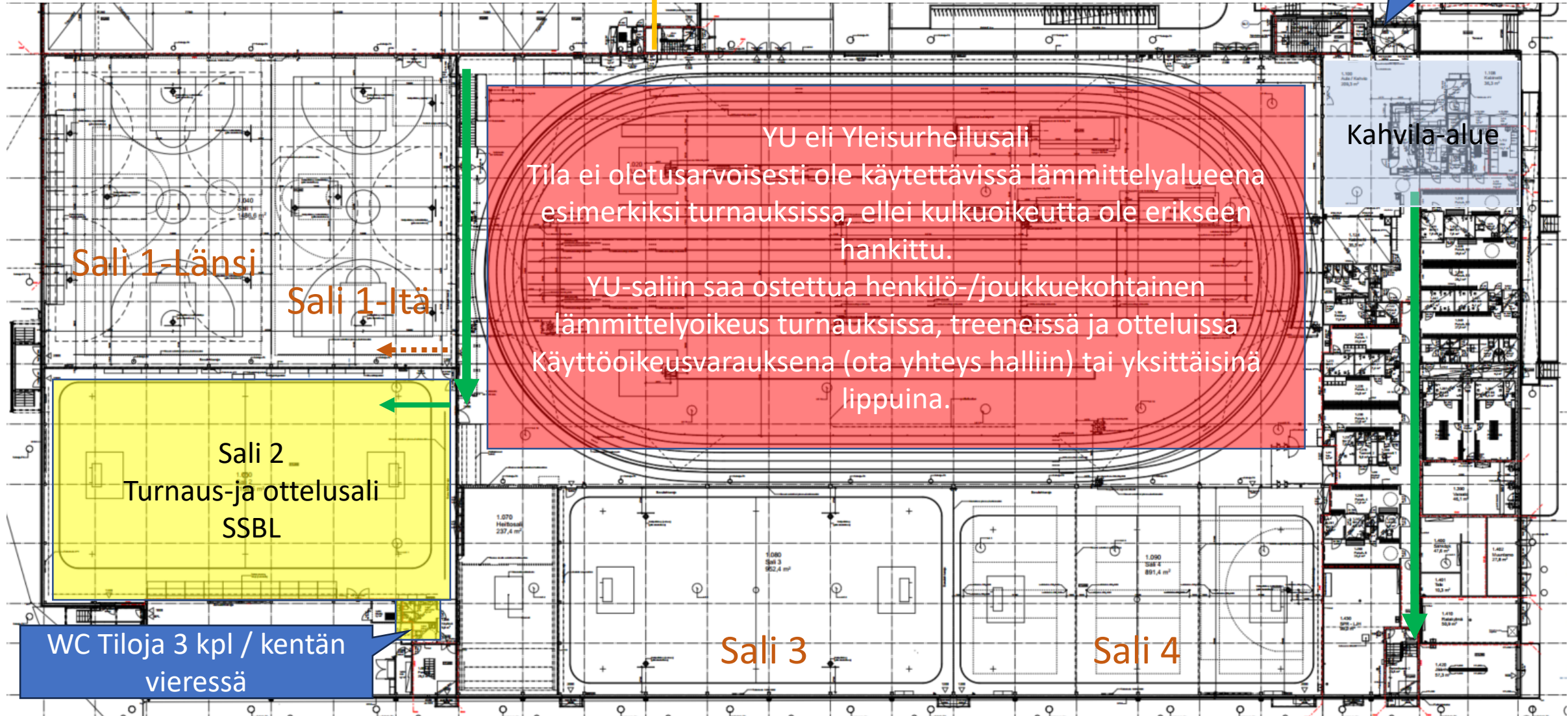
- Kameleonten toisessa kerroksessa on lämmittelyalue (**palloton!**) joka on vapaasti käytettävissä sali-vuoron varanneille (tai joukkueille ottelun / turnauksen yhteydessä)
 - Kulku pukuhuonekäytävän päässä olevan portaikon kautta
 - Yleisurheilualue **ei ole** vapaasti käytettävissä lämmittelyalueena, mutta siihen voi ostaa kerta-, sarja- tai kuukausilipun ("Osta Lippu" painike etusivulla).
 - Joukkue voi ostaa ryhmälipun, tai tehdä käyttöoikeusvarauksen
 - Sakaraportin yli / ali ja palloverkon ali meneminen ei ole sallittua
- Kameleontenissa on kahvila / ravintola joka viikonloppuisin tarjoaa lounasta. Arkisin ei oletusarvoisesti ole lounasta tai päivällistä tarjolla, mutta joukkue / ryhmä voi haluttaessa tilata ruokaa itselleen.
 - Tauko Café
 - Puh: 050 582 8129
 - Email: ateriapalvelut@taukobaarit.fi
- Ota huomioon myös muut urheiluhallin käyttäjät
- Laita käytetyt purukumit roskakoriin. Niitä ei saa jättää lattioille, eikä myöskään kiinnittää esimerkiksi tuolien tai pöytien alle.
- Nuuska, oma alkoholi ja kaikki tupakkatuotteet ovat kiellettyjä hallin tiloissa
- Suositus on, että urheilutiloissa (myös YU-salissa) käytetään juomana vettä. Esimerkiksi sokeroidut juomat ovat erittäin hankalia siivota. Ruokailu tapahtuu esimerkiksi pukuhuoneissa, ei urheilusaleissa.
- Ilmoita laitteiden tai välineistön rikkoutumisesta henkilökunnalle
- Noudata henkilökunnan ohjeita

1 KRS

← Vihreä nuoli – kulku saliin 2.

Voimistelusalusi

Pääovi



Sali 1-Länsi

Sali 1-Itä

Sali 2
Turnaus- ja ottelusali
SSBL

WC Tiloja 3 kpl / kentän
vieressä

Sali 3

Sali 4

Kahvila-alue

YU eli Yleisurheilusali

Tila ei oletusarvoisesti ole käytettävissä lämmittelyalueena esimerkiksi turnauksissa, ellei kulkuoikeutta ole erikseen hankittu.

YU-saliin saa ostettua henkilö-/joukkuekohtainen lämmittelyoikeus turnauksissa, treeneissä ja otteluissa. Käyttöoikeusvarauksena (ota yhteys halliin) tai yksittäisinä lippuina.

Itäpääty sosiaalitilat 1 KRS

Vain kahvila / aula on ulkokenkäalue!

- Ulkokenkäsäännöt on luotu jotta urheilutilat olisivat mahdollisimman puhtaat, laadukkaat ja urheilijaystävälliset, ja kulkureitit ovat osa tätä kokonaisuutta.
 - Ulkokengät jätetään kenkähyllyihin, lokerokaappeihin tai pistetään omaan laukkuun / kenkäpussiin.
 - Koskee sekä urheilijoita, tukijoukkoja että katsojia

- ← Vihreä nuoli – kulku saliin 2.
- ← Pun.nuoli – kulku YU-Sali, Sali 3 & 4
- ← Sininen nuoli – kulku YU-Sali

Pukuhuone- ja sosiaalitilat



Itäpääty 2 KRS

Kameleonten toisessa kerroksessa on noin 100 m² lämmittelyalue. HUOM! alueella ei saa käyttää palloja!

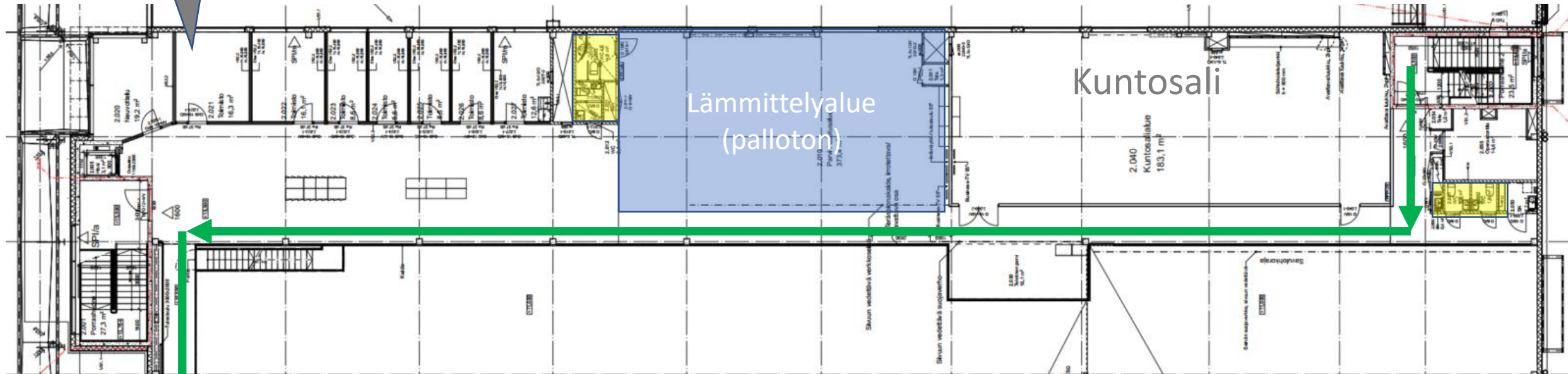
- Kulkusiltaa voi käyttää rauhalliseen lämmittelyyn, tyyppiä hölkä.
- Urheilu-saleissa ei saa lämmitellä, vaikka ne olisivat tyhjä, ellei ole hankkinut henkilökohtaisen käyttöoikeuden tai joukkueen lämmittelyoikeuden.

← Vihreä nuoli – kulku saliin 2.

WC tiloja / 2 + 2 kpl

Kulku lämmittelyalueelle tapahtuu pukuhuonekäytävän päässä olevan portaikon kautta toiseen kerrokseen

Kameleonten toimisto



Kulku saleihin:

- **Sali 2 (salibandy)**
- **Sali 1 (koripallo)**
- **Voimistelusali**

Yleisurheilualue ei ole vapaasti käytettävissä lämmittelyalueena, mutta siihen voi ostaa kerta-, sarja- tai kuukausilipun (Käytä ”Osta Lippu” painiketta kameleonten.fi kotisivulla).

- Joukkue voi ostaa ryhmälipun, tai tehdä joko lämmittelyoikeusvarauksen (30 min) tai käyttöoikeusvarauksen (2 h)
- Huomioi aina muita urheilevia YU-alueella! Salissa juostaan kovaa, jolloin vaaratilanteet syntyvät äkkiä. Yleisurheilusalissa ei saa tuoda palloja!

2 KRS

← Vihreä nuoli – kulku saliin 2.

Voimistelusalusi

Kulku/ ovi saliin 2.

Sali 1-Länsi

Sali 1-Itä

Lämmittelyalue, 2 KRS

Lämmittelyalue
(pallotorni)

Sali 2
Turnaus- ja ottelusali
(1 KRS)

WC Tilat – kentän vieressä
3 kpl / 1 KRS

